



- 首页
- 公司信息
- 产品
- 规格
- 技术参数
- 联系我们
- 网站地图

Specification



Adobe Acrobat Reader



微磁PDF文档下载

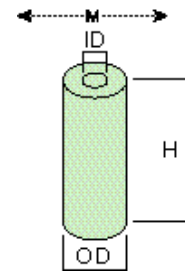
钕钴可在比较更高的最大温度下保持标准特性，尽管它的最大强度比较弱。但是钕钴材料也是最昂贵的，因此只有在高温条件下需要考虑性能表现的时候才推荐使用钕钴。

钕钴磁铁的产品特点

- 具有良好稳定性的超高磁性
- 较好的抗高温性能，大多数居里温度超过 800 °C
- 极佳的抗腐蚀性能，无需覆盖表层保护膜

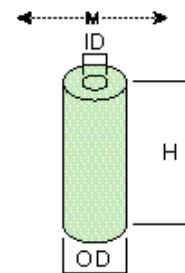
1.SmCo (钕钴)

$\Phi 2.6^{-0.03} \sim \Phi 1.25^{+0.02} \times 5.7^{-0.05}$
 $\Phi 2.6^{\pm 0.02} \sim \Phi 1.3^{\pm 0.02} \times 5.7^{\pm 0.02}$
 $\Phi 2.6^{\pm 0.02} \sim \Phi 1.7^{\pm 0.02} \times 4^{\pm 0.02}$



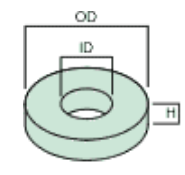
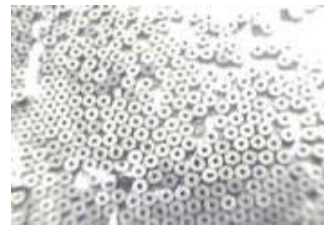
2.SmCo (钕钴)

$\Phi 2.6^{-0.03} \sim \Phi 1.7^{\pm 0.014} \times 5.5^{-0.05}$
 $\Phi 2.5^{\pm 0.02} \sim \Phi 0.7^{\pm 0.02} \times 2.5^{\pm 0.02}$
 $\Phi 2.65^{\pm 0.02} \sim 1.5^{\pm 0.02} \times 5.9^{\pm 0.02}$



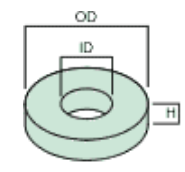
3.SmCo (钕钴)

$\Phi 1.50^{\pm 0.005} \sim \Phi 0.4^{+0.04} \times 0.37^{+0.01-0.005}$
 $\Phi 1.32^{0.01} \sim \Phi 0.4^{\pm 0.01} \times 0.46^{\pm 0.01}$
 $\Phi 1.8^{\pm 0.02} \sim \Phi 0.6^{\pm 0.02} \times 0.7^{\pm 0.02}$
 $\Phi 1.60^{\pm 0.005} \sim \Phi 0.43^{\pm 0.02}$



4.SmCo (钕钴)

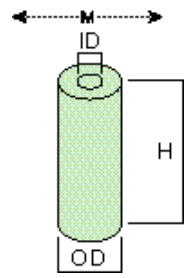
$\Phi 1.0^{-0.01} \sim \Phi 0.3^{+0.02} \times 0.6^{\pm 0.01}$
 $\Phi 0.9^{\pm 0.005} \sim \Phi 0.3^{+0.02} \times 0.8^{\pm 0.02}$
 $\Phi 1.4^{\pm 0.02} \sim \Phi 0.46^{\pm 0.02} \times 0.5^{\pm 0.02}$



5.SmCo (钕钴)

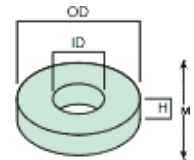
$\Phi 2.4 \sim \Phi 0.8 \times 9.0$
 $\Phi 3.0 \sim \Phi 1.8 \times 3$
 $\Phi 3.2 \sim \Phi 1.2 \times 1.0$

$\Phi 1.50^{\pm 0.005} \sim \Phi 0.4^{+0.05} \times 1.5^{\pm 0.03}$
 $\Phi 1.60^{\pm 0.02} \sim \Phi 0.5^{\pm 0.02} \times 1.5^{\pm 0.02}$



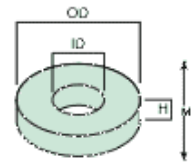
6. 铁磁体

$\Phi 6.3 \sim \Phi 1.8 \times 2.5$
 $\Phi 6.5 \sim \Phi 1.6 \times 2.5$
 $\Phi 4.0 \sim \Phi 1.25 \times 3$
 $\Phi 3.2 \sim \Phi 1.2 \times 3$
 $\Phi 1.6 \sim \Phi 0.5 \times 3$
 $\Phi 4.8 \sim \Phi 1.8 \times 1.2$
 $\Phi 2.8 \sim \Phi 1.0 \times 0.8$
 $\Phi 3.0 \sim \Phi 0.8 \times 1.2$



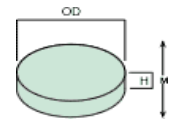
7. SmCo(钐钴)

$\Phi 8.9 \sim \Phi 1.6 \times 0.43$
 $\Phi 7.5 \sim \Phi 2.5 \times 0.3$
 $\Phi 2.1^{\pm 0.02} \sim \Phi 1.44^{\pm 0.02} \times 1.2^{\pm 0.02}$
 $\Phi 1.95^{\pm 0.005} \sim \Phi 0.6^{\pm 0.02} \times 0.8^{\pm 0.02}$



8. 蓝宝石 (红宝石)

$\Phi 2.0 \sim \Phi 0.5 \times 1.5$
 $\Phi 4.0 \times 2$



9. SmCo(钐钴)球

$\Phi 1.7 \pm 0.025 \text{mm}$



深孔薄壁钐钴磁环 || 石英手表步进电机转子磁钢 || 石英钟表或电表计度器步进马达用转子磁钢
 各类超硬材料的方片、圆片及圆柱 || 手表用宝石轴承 || 宝石轴承
 宝石手术刀 || 光纤连接器

微磁科技有限公司 电话:86-592-2217138 传真:86-592-2207122 E-mail:mag@e-magnet.cn

Copyright©2006 All Rights Reserved