



- 首页
- 公司信息
- 产品
 - 深孔薄壁钎钴磁环
 - 石英手表步进电机转子磁钢
 - 石英钟表或电表计度器步进马达用转子磁钢
 - 各类超硬材料的方片、圆片及圆柱
 - 手表用宝石轴承
 - 宝石轴承
 - 宝石手术刀
 - 光纤连接器
- 规格
- 技术参数
- 联系我们
- 网站地图

Products

手表宝石轴承PDF文档下载手表

宝石轴承

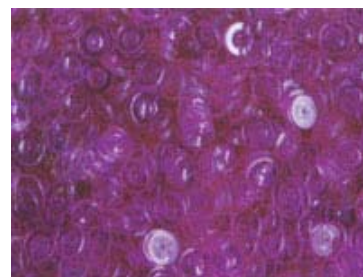
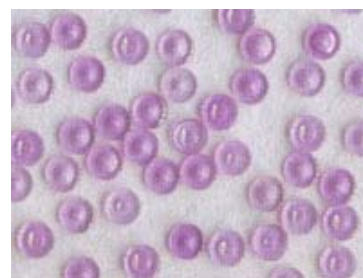
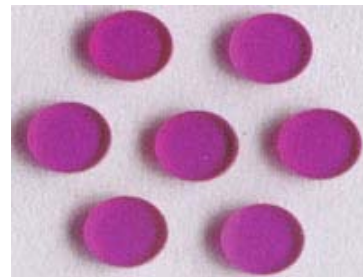
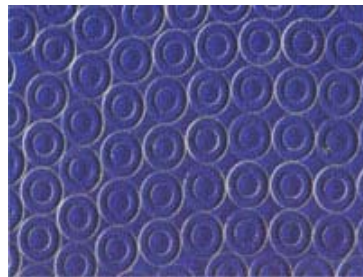
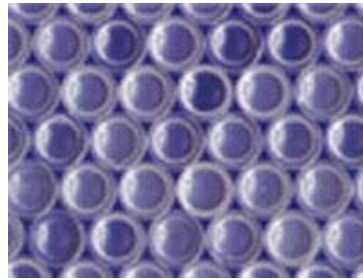
主要产品为手表宝石轴承及设备宝石轴承。

产品尺寸:

外径: 0.5--10.0 mm

孔径: 0.004--3.0 mm

厚度: 0.2--4.0 mm



深孔薄壁钎钴磁环 || 石英手表步进电机转子磁钢 || 石英钟表或电表计度器步进马达用转子磁钢
 各类超硬材料的方片、圆片及圆柱 || 手表宝石轴承 || 宝石轴承
 宝石手术刀 || 光纤连接器